

**PRZEKRÓJ B-B**

**A**

ISTNIEJĄCY PAPA TERMOZGRZEWALNA
ISTNIEJĄCA SZLICHTA CEMENTOWA
ISTNIEJĄCY STROPODACH NIEWENTYLOWANY
PLYTY Z WELNY MINERALNEJ GR. 2x10.0 cm
TYNK CEM.-WAP. NA SIATCE Z WŁÓKNA SZKLANEGO GR. 1.5 cm

**B**

WYKŁADZINA PCV LUB DYWANOWA 1.5 cm
JASTRYCH CEMENTOWY 5.0 cm ZBROJONY SIATKĄ PRZECIW SKURCZOWĄ Ø3mm O CZKACH 15x15cm
STYROPIAN FS20 10.0 cm
2X PAPA TERMOZGRZEWALNA
CHUDY Z BETONU B10 GR. 15cm
ŻWIR UBIJANY WARSTWAMI GR. 30cm

**C**

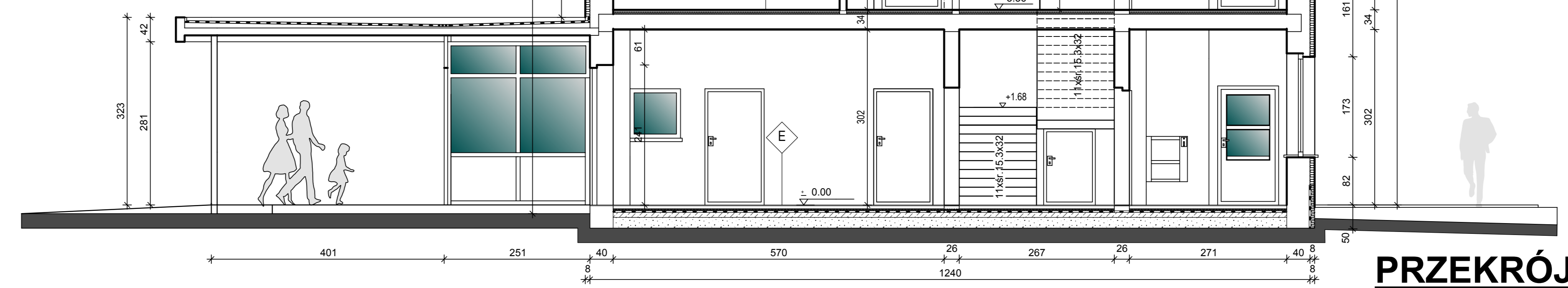
PAPA TERMOZGRZEWALNA
SZLICHTA CEMENTOWA
PLYTY ŻELBETOWE-DACHOWE
PUSTKA POWIETRZNA STROPODACHU WENTYL.
WARSTWA WDMUCHANEGO GRANULATU
WELNY MINERALNEJ 20.0 cm
ISTNIEJĄCE PLYTY KANAŁOWE 24.0 cm
TYNK CEM. WAP. 1.5 cm

**D**

PODŁOGA (PLYTKI CERAMICZNE, WYKŁADZINA) - 1.5cm
JASTRYCH CEMENTOWY 4.5 m ZBROJONY SIATKĄ PRZECIW SKURCZOWĄ Ø 3mm O CZKACH 15x15cm
FOLIA BUDOWLANA PE
STYROPIANU FS20 - GR. 2.0 cm
2X PAPA TERMOZGRZEWALNA
PLYTA ŻELBETOWA-KANAŁOWA GR. 24.0 cm
TYNK CEM.-WAP. 1.5 cm

**E**

WYKŁADZINA PCV LUB PLYTKI CERAMICZNE 1.5 cm
JASTRYCH CEMENTOWY 5.0 cm ZBROJONY SIATKĄ PRZECIW SKURCZOWĄ Ø3mm O CZKACH 15x15cm
FOLIA BUDOWLANA PE
STYROPIAN FS20 5.0 cm
2X PAPA TERMOZGRZEWALNA
WARSTWA WYRÓWNAWCZA Z BETONU B10 GR. 4cm
ISTNIEJĄCY CHUDY BETON
ISTNIEJĄCY ŻWIR UBITY



**PRZEKRÓJ A-A**

KLAPA ODDYMIAJĄCA KOPUŁKOWA AKRYLOWA OPAL 150x200CM Z NAPEDEM ELEKTRYCZNYM. POWIERZCHNIA CZYNNNA ODDYMIANIA - 1.65m<sup>2</sup> Z WIATROWNICAMI (OWIEWKI) - 2.10m<sup>2</sup>. **WYMAGANA POW. CZYNNNA - min. 1.90m<sup>2</sup>** PODSTAWA KLAPY 500mm, SKOŚNA Z LAMINATU Z SIŁOWNIKIEM ELEKTRYCZNYM 24V. DOKŁADNA LOKALIZACJA KLAPY ZOSTANIE OKREŚLONA PO DOKONANIU ODKRYWKI STROPODACHU W RAMACH NADZORU AUTORSKIEGO

	STAN ISTNIEJĄCY (INWENTARYZACJA)
	STAN MODERNIZOWANY (PROJEKTOWANY)
	STAN WYBURZENIOWY (PROJEKTOWANY)

UWAGA!  
RYSUNKI ROZPATRYWAĆ ŁĄCZNIE Z OPISEM TECHNICZNYM ORAZ PROJEKTAMI BRANŻOWYMI T.J.: KONSTRUKCJI, SANITARNEJ, ELEKTRYCZNYCH ITP.

<p><b>SIEDZIBA:</b> 47-320 GOGOLIN UL. KASZTANOWA 69 REGON: 160314094 NIP: 199094820 TEL/FAX KONTAKTOWY: 77 44 60 222 kom.: 502 780 711 e-mail: pracownia@archiskaning.pl www.archiskaning.pl</p>	<p><b>ARCHISKANING</b> SKANOWANIE LASEROWE 3D s.c.</p> <p><b>Beata &amp; Rudolf Schnurpfeil</b></p>	<p>SKANOWANIE LASEROWE 3D INWENTARYZACJE : ARCHITEKTONICZNE BUDOWLANE PRZEMYSŁOWE PROJEKTY BUDYNKOWE MIESZKALNYCH USŁUGOWYCH PRZEMYSŁOWYCH ZABYTKOWYCH</p>
---	---	--

TEMAT RYSUNKU: <b>PRZEKRÓJ A-A / B-B</b>				
INWESTYCJA: <b>PRZEBUDOWA BUDYNKU ŻŁOBKA</b>				
DATA: WRZESIEŃ 2008 KOREKTA - KWIECIEŃ 2015	LOKALIZACJA: ZDZIESZOWICE, UL. PIASTÓW 20	INWESTOR: ŻŁOBEK SAMORZĄDOWY		NR EWIDENCJI GRUNTU: 69/54
STADIUM PROJEKTU: <b>PROJEKT BUDOWLANY</b>	OPRACOWAŁ: nr. RUDOLF SCHNURPFEIL	NR UPRAWNIEN: 3/90/OP 29/93/OP	PODPIS:	SKALA: <b>1:50</b>
BRANŻA: ARCHITEKTURA	PROJEKTANT: mgr inż. arch. ANDRZEJ SZUBA	NR UPRAWNIEN: 84/87/OP	PODPIS:	NR RYSUNKU: <b>A-4</b>
© ARCHISKANING WSZELKIE PRAWA ZASTRZEŻONE. KOPIOWANIE, ROZPOWSZECZNIANIE, DOKONYWANIE JAKIKOLWIEK ZMIAN BEZ ZGODY AUTORÓW JEST ZABRONIONE				