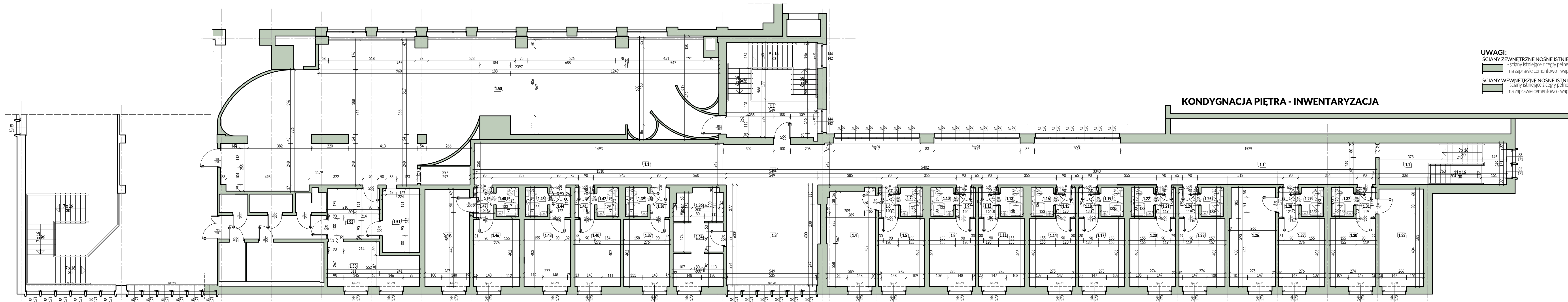


INWENTARYZACJA PIĘTRO



UWAGI:
 ŚCIANY ZEWNĘTRZNE NOŚNE ISTNIEJĄCE
 - ściany istniejące z cegły pełnej
 na zaprawie cementowo-wapiennej
 ŚCIANY WEWNĘTRZNE NOŚNE ISTNIEJĄCE
 - ściany istniejące z cegły pełnej
 na zaprawie cementowo-wapiennej

PIĘTRO ZESTAWIENIE POMIESZCZEŃ

NR POM.	NAZWA POMIESZCZENIA	POSADZKA	POW. UŻYTK. (m ²)
1.1	KOMUNIKACJA/KLATKA SCHODOWA	physki ceramiczne	26,57
1.2	KOMUNIKACJA/KORYTARZ/KL. SCHODOWA	plastidur	153,25
1.3	HALL	plastidur	32,94
1.4	POKÓJ	wykładzina PCV	16,47
1.5	POKÓJ	wykładzina PCV	11,15
1.6	PRZEDSIENIE	wykładzina PCV	2,10
1.7	WC/LAZIENKA	physki ceramiczne	2,27
1.8	POKÓJ	wykładzina PCV	11,18
1.9	PRZEDSIENIE	wykładzina PCV	2,10
1.10	WC/LAZIENKA	physki ceramiczne	2,27
1.11	POKÓJ	wykładzina PCV	11,18
1.12	PRZEDSIENIE	wykładzina PCV	2,10
1.13	WC/LAZIENKA	physki ceramiczne	2,27
1.14	POKÓJ	wykładzina PCV	11,18
1.15	PRZEDSIENIE	wykładzina PCV	2,18
1.16	WC/LAZIENKA	physki ceramiczne	2,18
1.17	POKÓJ	wykładzina PCV	11,17
1.18	PRZEDSIENIE	wykładzina PCV	2,18
1.19	WC/LAZIENKA	physki ceramiczne	2,25
1.20	POKÓJ	wykładzina PCV	11,14
1.21	PRZEDSIENIE	wykładzina PCV	2,10
1.22	WC/LAZIENKA	physki ceramiczne	2,32
1.23	POKÓJ	wykładzina PCV	11,14
1.24	PRZEDSIENIE	wykładzina PCV	2,10
1.25	WC/LAZIENKA	physki ceramiczne	2,32
1.26	POKÓJ	wykładzina PCV	16,12
1.27	POKÓJ	wykładzina PCV	11,14
1.28	PRZEDSIENIE	wykładzina PCV	2,10
1.29	WC/LAZIENKA	physki ceramiczne	2,32
1.30	POKÓJ	wykładzina PCV	11,14
1.31	PRZEDSIENIE	wykładzina PCV	2,10
1.32	WC/LAZIENKA	physki ceramiczne	2,32
1.33	POKÓJ	wykładzina PCV	15,50
1.34	PRZEDSIENIE	wykładzina PCV	5,22
1.35	POMIESZCZENIE POMOOCNICZE	wykładzina PCV	5,89
1.36	POMIESZCZENIE POMOOCNICZE	wykładzina PCV	5,44
1.37	POKÓJ	wykładzina PCV	11,09
1.38	PRZEDSIENIE	wykładzina PCV	2,11
1.39	WC/LAZIENKA	physki ceramiczne	2,30
1.40	POKÓJ	wykładzina PCV	10,93
1.41	PRZEDSIENIE	wykładzina PCV	2,11
1.42	WC/LAZIENKA	physki ceramiczne	2,23
1.43	POKÓJ	wykładzina PCV	11,13
1.44	PRZEDSIENIE	wykładzina PCV	2,18
1.45	WC/LAZIENKA	physki ceramiczne	2,30
1.46	POKÓJ	wykładzina PCV	11,02
1.47	PRZEDSIENIE	wykładzina PCV	2,16
1.48	WC/LAZIENKA	physki ceramiczne	2,29
1.49	POKÓJ	wykładzina PCV	15,52
1.50	BIURO/LOKAL GASTRONOMICZNY	wykładzina PCV	194,40
1.51	ZAPLECZE LOKALU	physki ceramiczne	8,47
1.52	ZAPLECZE LOKALU	physki ceramiczne	9,29
1.53	ZAPLECZE LOKALU	physki ceramiczne	12,82
RAZEM PIĘTRO			735,54

Indeks (rewizja): _____ Treść zmiany: _____ Faza: _____
 Nazwa i adres inwestora: _____

**PRZEBUDOWA i ROZBUDOWA CZĘŚCI BUDYNKU SALI GIMNASTYCZNEJ
 na ul. Św. ANNY w ZDZIESZOWICACH**
 Powiat: Krapkowie, Gmina: Zdzieszowice, Obręb: Zdzieszowice - 160505.4.0007, Działka nr 500/13 k.m. 2
 47 - 330 Zdzieszowice, ul. Św. Anny 21 a

Inwestor: **GMINA ZDZIESZOWICE
 47 - 330 Zdzieszowice
 ul. Bolesława Chrobrego 34**

Pracownia projektowa: **JW Projekt Jerzy Wójcik**
 biuro: 47-300 Krapkowie
 ul. Piłsudnicka 14
 tel./fax: 0774 661 443
 e-mail: jwprojekt@wp.pl
 www: www.jwprojekt.pl

Faza: **Projekt budowlany** Rysunek: **INWENTARYZACJA PIĘTRO** Skala: **1:100** Sposób oznaczenia rysunków: **Faza | Branda | Sekcja | Nr rys.**
 Branda: **Architektura** Nr rysunku: **PB | IN | 2**

Podmiot pracodawcy: **mgr inż. Jerzy Wójcik** Odbiorca: **Bernard Spalek**
 Asystent projektanta: **mgr inż. Grzegorz Socha**

Data: **31 października 2019** STRONA: _____ Prawa autorskie zastrzeżone